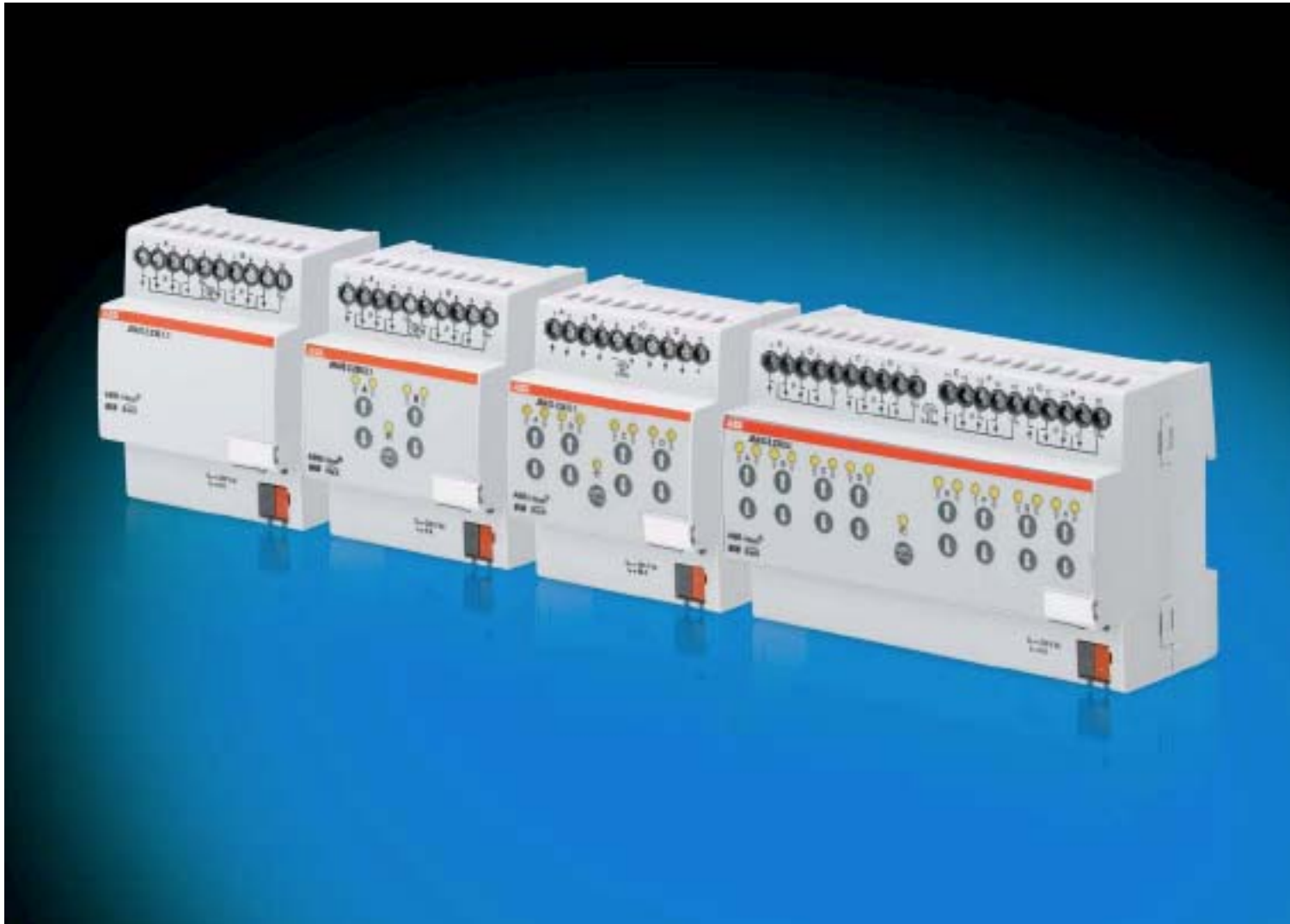


ABB i-bus® KNX,

**ABB i-bus® KNX**

**Jalousie-/Rolladenaktoren JRA/S**

# Jalousie-/Rolladenaktoren JRA/S Neue Generation



# Jalousie-/Rollladenaktoren JRA/S

## Typbezeichnung

JRA/S	w	x	y	z
Anzahl der Ausgänge	4			
Nennspannung		230		
Hardware-Eigenschaft			5	
Version				1

**w:** Anzahl der Ausgänge (2, 4, oder 8)

**x:** Nennspannung (24 V oder 230 V)

**y:** Hardware-Eigenschaft

1 = Standard

2 = mit manueller Bedienung

5 = mit automatischer Fahrzeitermittlung und manueller Bedienung

**z:** Hardware-Version

# Jalousie-/Rollladenaktoren JRA/S

## Sortiment aus zehn Geräten

„Premium“

**JRA/S X.230.5.1**

2fach

4fach

8fach

**JRA/S X.24.5.1**

4fach

„Standard“

**JRA/S X.230.2.1**

2fach

4fach

8fach

„Basic“

**JRA/S X.230.1.1**

2fach

4fach

8fach

# Jalousie-/Rolladenaktoren JRA/S

## Sortiment „Premium“ JRA/S X.230.5.1, 4.24.5.1



2fach



4fach



8fach



4fach, 24 V DC

JRA/S 2-, 4-, 8fach 230 V und 4fach 24 V DC

- Mit automatischer Fahrzeitermittlung
- Mit manueller Bedienung und Anzeige
- Versorgung über den Bus
- Breite 4- bzw. 8 TE

# Jalousie-/Rolladenaktoren JRA/S

## Sortiment „Standard“ JRA/S X.230.2.1



2fach



4fach



8fach

### JRA/S 2-, 4-, 8fach 230 V AC

- Mit manueller Bedienung und Anzeige
- Versorgung über den Bus
- Breite 4- bzw. 8 TE

# Jalousie-/Rolladenaktoren JRA/S

## Sortiment „Basic“ JRA/S X.230.1.1



2fach



4fach



8fach

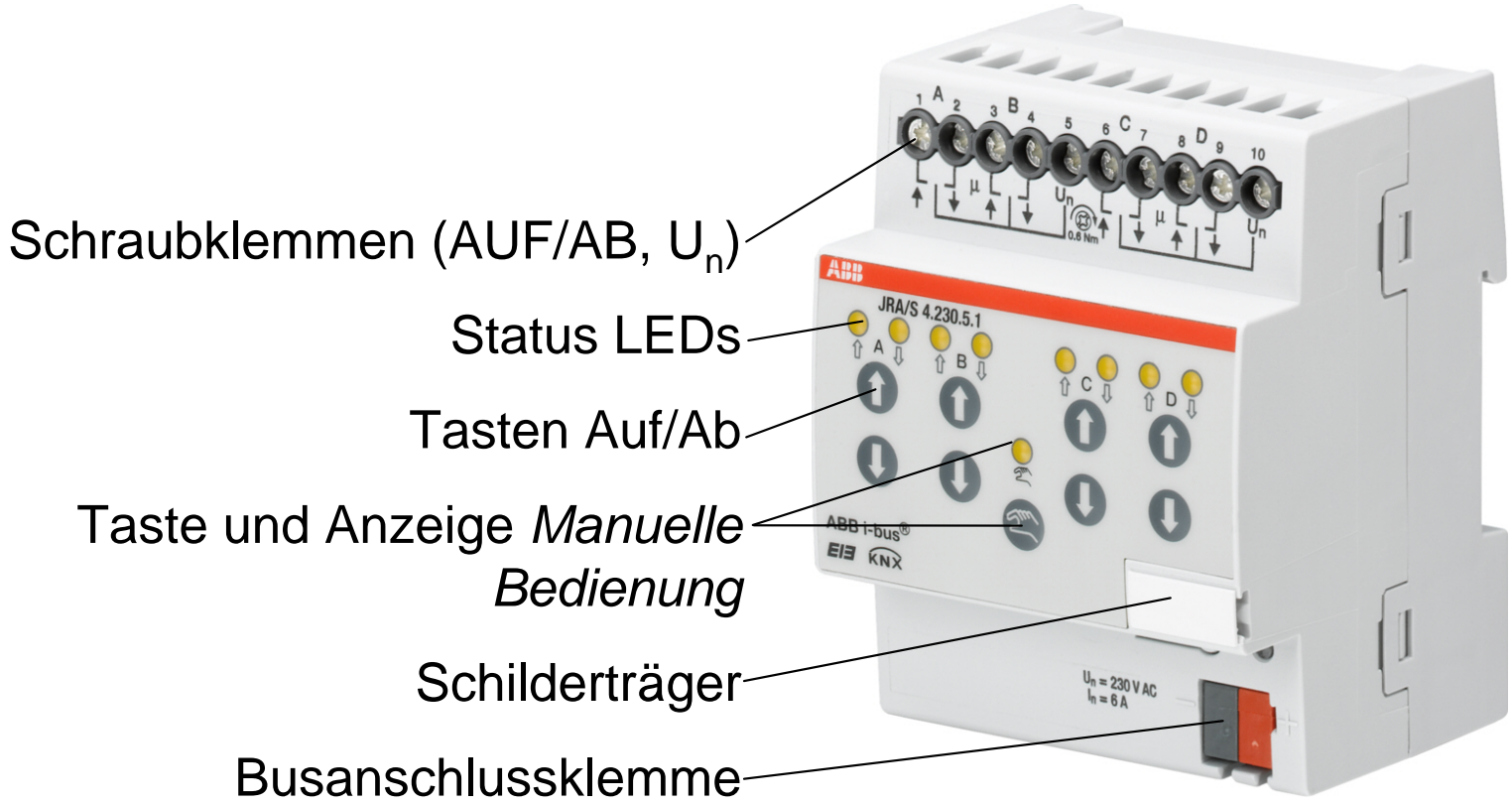
JRA/S 2-, 4-, 8fach 230 V AC

- Breite 4- bzw. 8 TE



# Jalousie-/Rolladenaktoren JRA/S

## Merkmale





# Jalousie-/Rolladenaktoren JRA/S

## Funktionsübersicht

- Allgemeine Funktionen
- Manuelle Bedienung
- Fahren in Position
- Szenen aufrufen und speichern
- Sicherheitsfunktionen
- Sonnenschutz-Automatik
- Heizen/Kühlen-Automatik
- Status-Rückmeldungen
- Fahrzeiten
- Behangeinstellungen
- Lüftungsklappen, Schaltbetrieb

# Jalousie-/Rolladenaktoren JRA/S

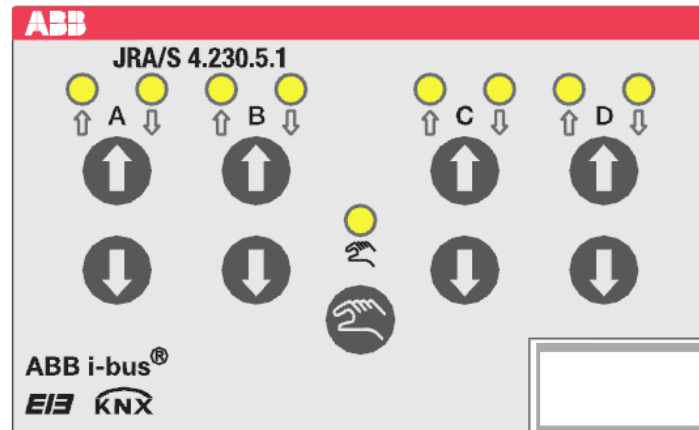
## Allgemeine Funktionen

- Zeitverzögertes Schalten aller Antriebe zur Begrenzung des Anlaufstroms
- Position bei
  - Busspannungsausfall (mit Einhaltung der Umkehrpause)
  - Busspannungswiederkehr
  - Programmierung und Reset
- Kopieren und Tauschen von Kanälen

The screenshot shows a software interface for channel management. It features two columns: 'Quell-Kanal' (Source Channels) and 'Ziel-Kanäle' (Target Channels). Both columns list channels A through H, each labeled 'Allgemein'. Below the columns are buttons for 'Alle' (All) and 'Keiner' (None). The interface also includes radio button options for handling group addresses: 'Gruppenadressen im Zielkanal unverändert lassen (wenn möglich)' (selected), 'Gruppenadressen kopieren', and 'Gruppenadressen im Zielkanal löschen'. A 'Kopieren' button is associated with the second option. Another set of radio buttons offers 'Gruppenadressen beibehalten' (selected), 'Gruppenadressen mittauschen', and 'Gruppenadressen löschen'. A 'Tauschen' button is associated with the second option. At the bottom, there are 'OK' and 'Abbrechen' (Cancel) buttons.

# Jalousie-/Rollladenaktoren JRA/S

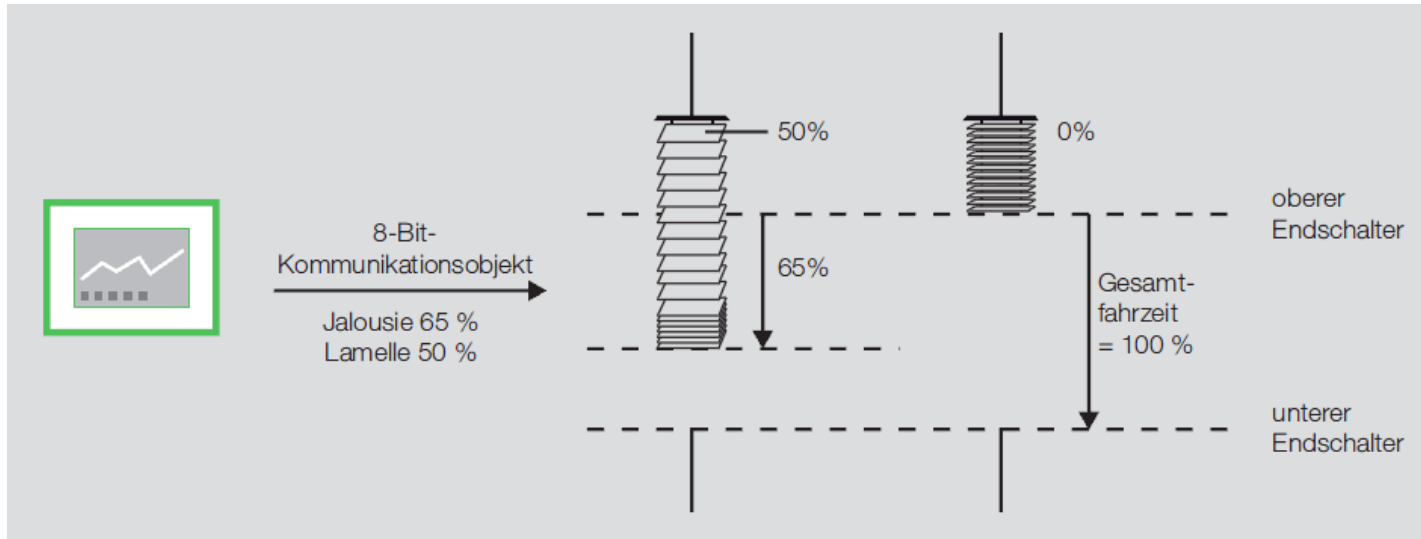
## Manuelle Bedienung



- Manuelle Bedienung über Objekt freigeben/sperren
- Automatische Zurücksetzen (KNX-Betrieb) der manuellen Bedienung nach Zeit
- Status Manuelle Bedienung

# Jalousie-/Rolladenaktoren JRA/S

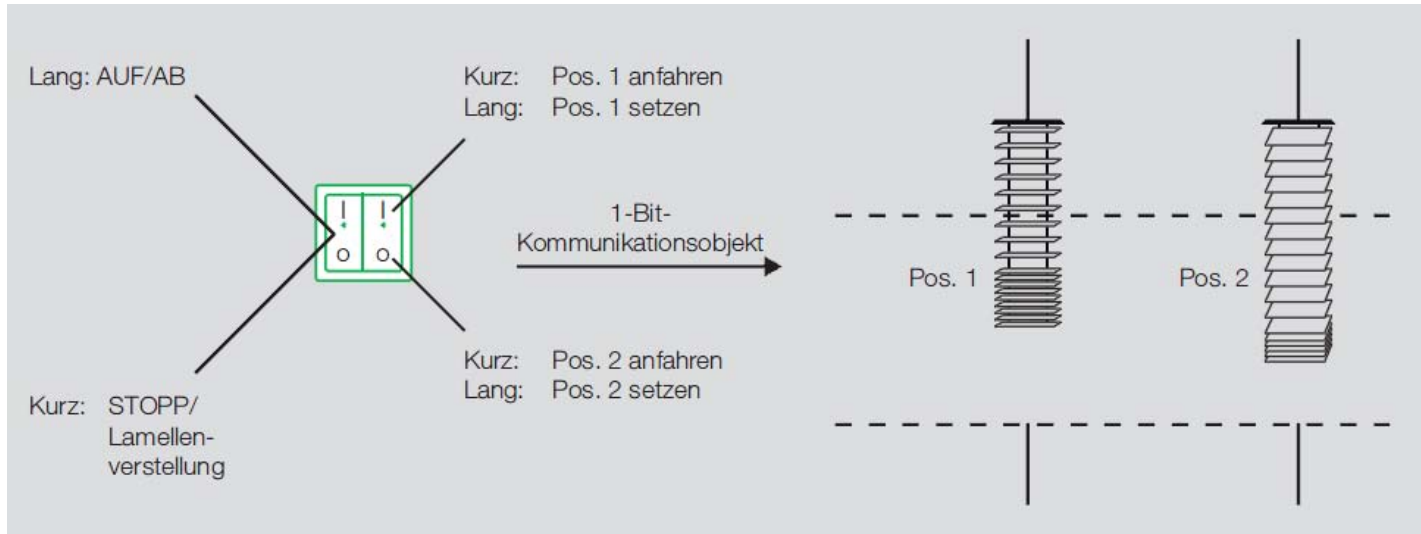
## Fahren in Position 0...100% (1 Byte)



- Position 0...255:
  - Position Höhe anfahren
  - Position Lamelle anfahren

# Jalousie-/Rolladenaktoren JRA/S

## Fahren in Preset-Position (1 Bit)



- Preset-Position anfahren
  - Position 1 anfahren (= 0); Position 2 anfahren (= 1)
  - Position 3 anfahren (= 0); Position 4 anfahren (= 1)
- Preset-Position setzen
  - Preset 1 setzen (= 0); Preset 2 setzen (= 1)
  - Preset 3 setzen (= 0); Preset 4 setzen (= 1)

# Jalousie-/Rolladenaktoren JRA/S

## Szenen aufrufen und speichern (1 Byte)

- Nur eine Gruppenadresse für bis zu 64 Szenen
- Alle KNX-Teilnehmer werden mit dieser Gruppenadresse verknüpft
- Position für Szene (Höhe/Lamelle) in ETS einstellbar
- Position für Szene über Bus änderbar
- 8 Bit-Szenen-Telegramm enthält:
  - Nr. der Szene (1...64)
  - Szene „Aufrufen“ oder „Speichern“
- Jeder Ausgang kann bis zu 18 Szenen zugeordnet werden

# Jalousie-/Rolladenaktoren JRA/S

## Sicherheitsfunktionen

- *Windalarm* (1 Bit):
  - bis zu 3 Objekte aktivierbar
  - zyklische Überwachung
  - Reaktion bei Windalarm für jeden Ausgang individuell
- *Regenalarm* und *Frostalarm* (1 Bit):
  - zyklische Überwachung
  - Reaktion bei Alarm für jeden Ausgang individuell
- *Sperren* (1 Bit) je Ausgang
- *Zwangsführung* (1 oder 2 Bit) je Ausgang
- Prioritätsfolge der Sicherheitsfunktionen parametrierbar
- Position bei Rücknahme einer Sicherheitsfunktion parametrierbar



# Jalousie-/Rolladenaktoren JRA/S

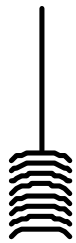
## Sonnenschutz-Automatik I

- Automatik-Steuerung für jeden Ausgang individuell aktivierbar
- Deaktivierung über Objekt oder Fahrbefehle
- Automatische Reaktivierung nach Zeit
- Position bei Sonne 1 oder 0:
  - Auf/Ab/Stopp/keine Reaktion
  - Frei definierbare Position
  - Entsprechend Objekt *Preset 1-4*
  - Entsprechend Objekt *Sonne: Höhe/Lamelle 0...255*

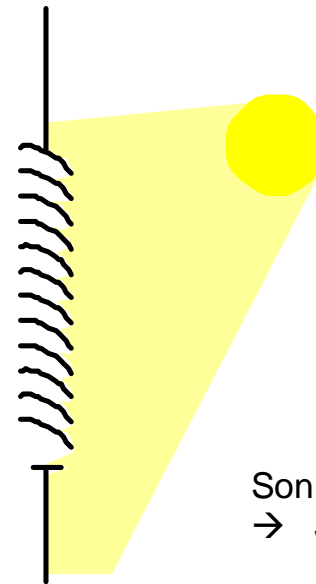
# Jalousie-/Rollladenaktoren JRA/S

## Sonnenschutz-Automatik II

- Einfache Sonnenschutz-Automatik



Keine Sonne  
→ Jalousie auf

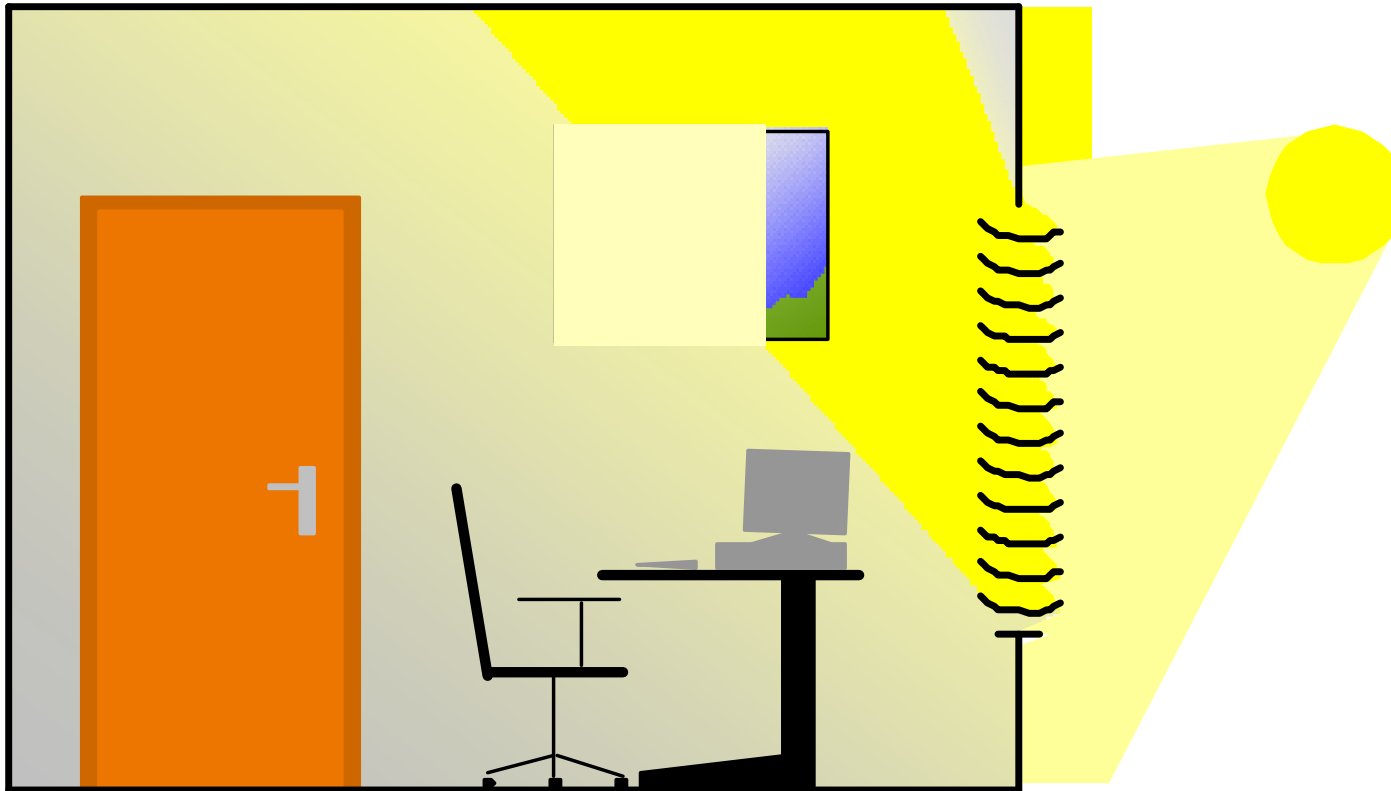


Sonne  
→ Jalousie ab und  
Lamellen schließen

# Jalousie-/Rollladenaktoren JRA/S

## Sonnenschutz-Automatik III

- Beispiel Tageslichtlenkung



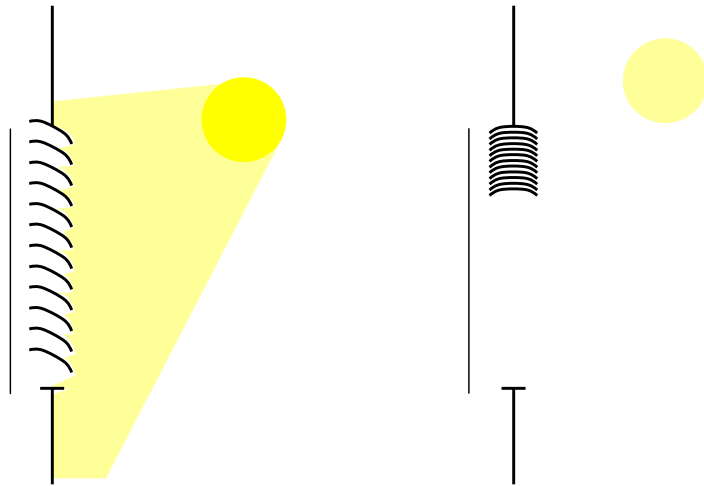
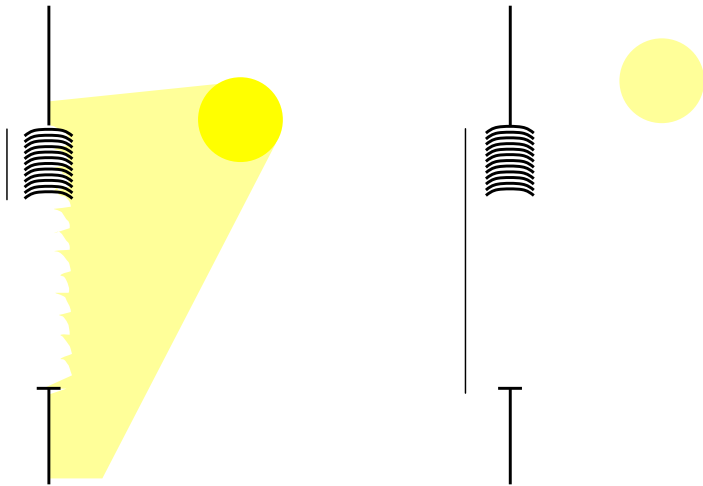
# Jalousie-/Rolladenaktoren JRA/S

## Heizen/Kühlen-Automatik I

- Beispiel

Heizphase

Kühlphase



Sonne:  
→ innen auf  
außen auf

Keine Sonne:  
→ innen ab  
außen auf

Sonne:  
→ innen ab  
außen ab

Keine Sonne:  
→ innen ab  
außen auf

# Jalousie-/Rolladenaktoren JRA/S

## Heizen/Kühlen-Automatik II

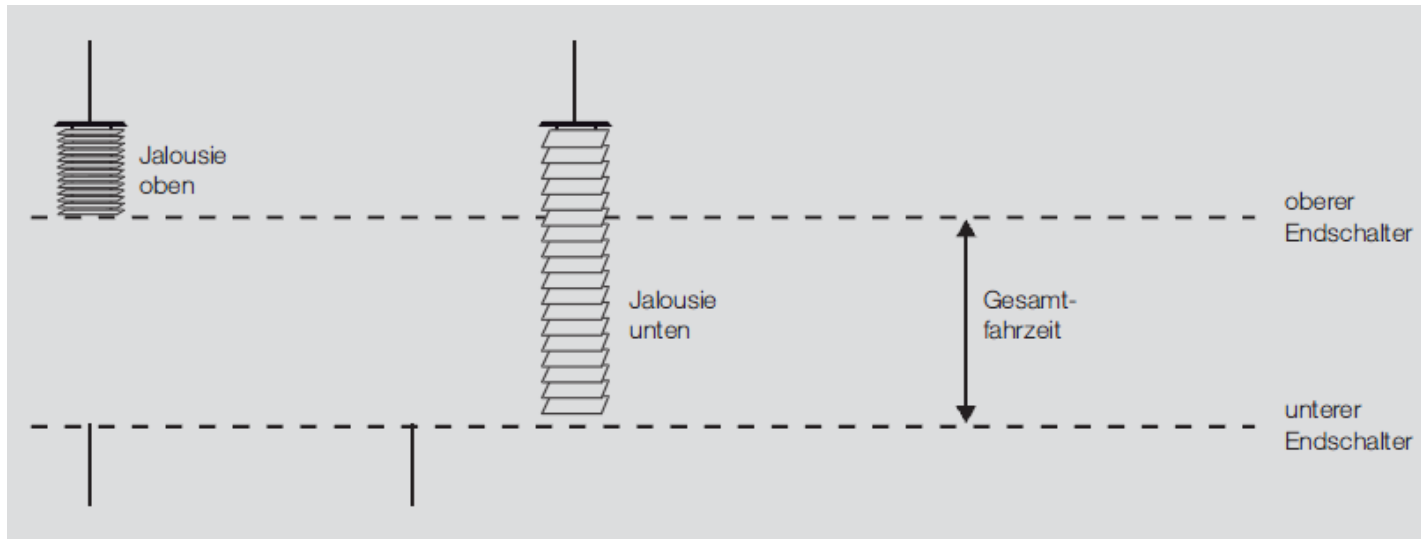
- Automatik-Steuerung für jeden Ausgang individuell aktivierbar
- Umschalten zwischen Sonnenschutz- und Heizen/Kühlen-Automatik über Objekt
- Position bei Sonne entsprechend Parametereinstellung
- Überhitzungsschutz  
Behang wird in einstellbare Position gefahren (z.B. ab) wenn bei Funktion ‚Heizen‘ der Raum aufheizt und ein vorgegebener Temperaturwert überschritten wird

# Jalousie-/Rolladenaktoren JRA/S

## Status-Rückmeldungen

- Status Position
  - Behanghöhe und Lamellenstellung 0...255
  - Obere/untere Endlage erreicht
- Status Bedienbarkeit
  - 0: Bedienung gesperrt (z.B. wegen Windalarm)
  - 1: Bedienung freigegeben
- Statusinformation (2 Byte)
  - Anzeige des Betriebsstatus inkl. Motorfehler
- Status Automatik
  - 0: Automatik deaktiviert
  - 1: Automatik aktiviert

# Jalousie-/Rollladenaktoren JRA/S Fahrzeiten



- Automatische Fahrzeitermittlung über Stromerkennung\* (automatisch im laufenden Betrieb und/oder über Objekt). Erkennen von Antriebsfehlern
- Fahrzeiten „manuell“ messen und in ETS eingeben
- Verzögerungszeiten des Antriebs können über Parameter kompensiert werden

\* nur bei JRA/S x.y.5.1



# Jalousie-/Rolladenaktoren JRA/S

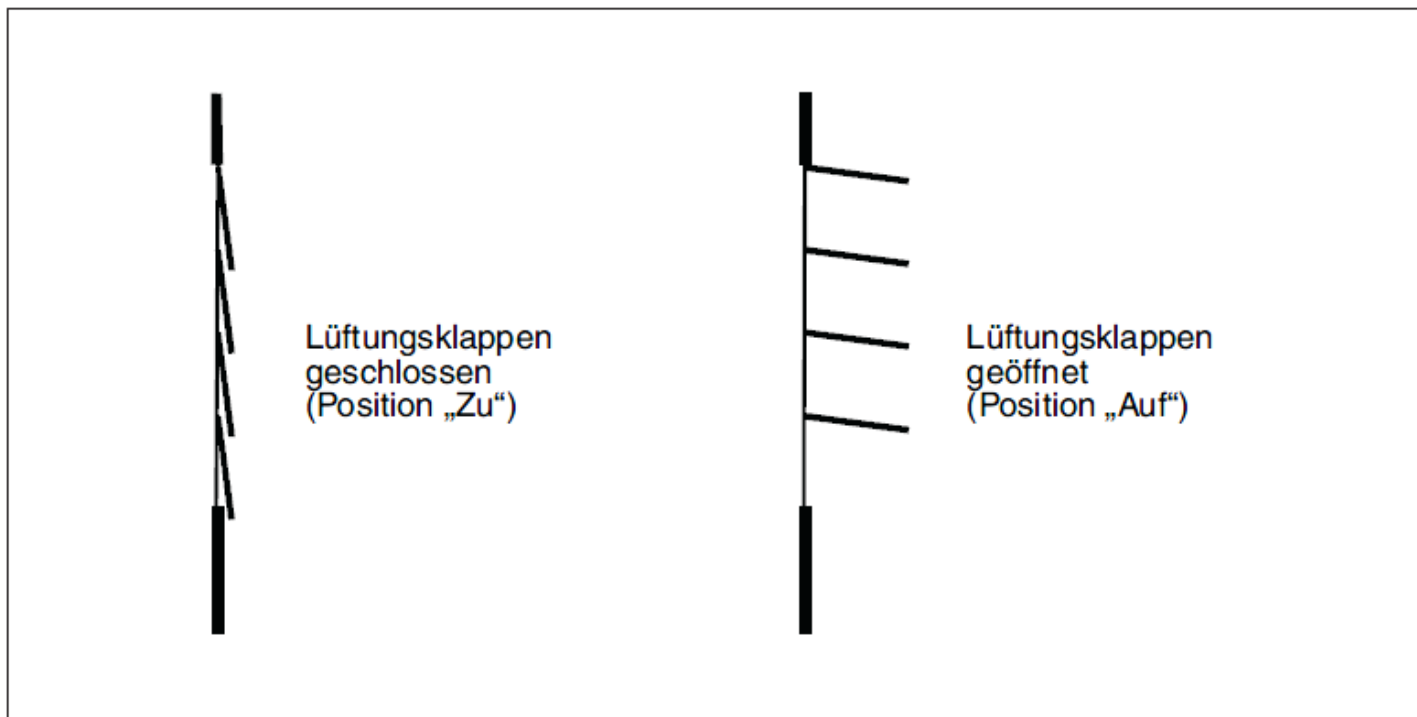
## Behangeinstellungen

- Einstellen von Zeiten und Anzahl von Steps für die Positionierung von Lamellen
- Fahrbereich des Behangs begrenzen (für Automatik und direkte Befehle getrennt einstellbar)
- Tuchstraffung für Markisen
- Schlitzstellung bei Rolladenpanzern
- Einstellen von Totzeiten um mechanisches Spiel des Behangs zu kompensieren

# Jalousie-/Rolladenaktoren JRA/S

## Lüftungsklappen, Schaltbetrieb

- Zum Steuern von Lüftungsklappen oder anderer Verbraucher (z.B. Beleuchtung)



# Jalousie-/Rolladenaktoren JRA/S

## Sortimentsvergleich alt/neu und Nachfolgetypen

ALT JA/S & RA/S	Bestellnummer	NEU JRA/S	Bestellnummer	Bemerkung
-		JRA/S 2.230.5.1	2CDG110124R0011	
-		JRA/S 4.230.5.1	2CDG110125R0011	Mit Fahrzeitermittlung und manueller Bedienung
-		JRA/S 8.230.5.1	2CDG110126R0011	
JA/S 4.24.1	GHQ6310073R0111	JRA/S 4.24.5.1	2CDG110128R0011	Mit Fahrzeitermittlung u. man. Bedienung
-		JRA/S 2.230.2.1	2CDG110120R0011	2fach mit man. Bedienung
JA/S 4.230.1M	GHQ6310064R0111	JRA/S 4.230.2.1	2CDG110121R0011	
JA/S 8.230.1M	GHQ6310078R0111	JRA/S 8.230.2.1	2CDG110122R0011	
JA/S 2.230.1	GHQ6310071R0111	JRA/S 2.230.1.1	2CDG110129R0011	
JA/S 4.230.1	GHQ6310072R0111	JRA/S 4.230.1.1	2CDG110130R0011	
JA/S 8.230.1	GHQ6310063R0111	JRA/S 8.230.1.1	2CDG110131R0011	
RA/S 4.230.1	GHQ6310076R0111	-	-	Kein direkter Nachfolger. Z.B. JRA/S 4.230.1.1

# Jalousie-/Rolladenaktoren JRA/S

## Funktionsübersicht

	JRA/S X.230.5.1	JRA/S 4.24.5.1	JRA/S X.230.2.1	JRA/S X.230.1.1
<b>HARDWARE</b>				
Anzahl Ausgänge	X = 2, 4, 8	4	X = 2, 4, 8	X = 2, 4, 8
Nennspannung	230 V AC	24 V DC	230 V AC	230 V AC
Automatische Fahrzeitermittlung	■	■	-	-
Manuelle Bedienung	■	■	■	-
Einbauart	REG	REG	REG	REG
Modulbreite (in TE)	2- u. 4fach: 4TE 8fach: 8TE	4	2- u. 4fach: 4TE 8fach: 8TE	2- u. 4fach: 4TE 8fach: 8TE
<b>SOFTWARE</b>				
<b>Manuelle Funktionen</b>				
Manuelle Bedienung sperren/freigeben	■	■	■	-
Status manuelle Bedienung	■	■	■	-
<b>Allgemeine Gerätefunktionen</b>				
Automatische Fahrzeitermittlung	■	■	-	-
Zeitverzögertes Schalten der Antriebe	■	■	■	■
Telegrammratenbegrenzung	■	■	■	■
Sende- und Schaltverzögerung	■	■	■	■
In Betrieb-Funktion	■	■	■	■
Statuswerte Anfordern	■	■	■	■
Lüftungsklappen, Schaltbetrieb	■	■	■	■

# Jalousie-/Rolladenaktoren JRA/S

## Funktionsübersicht

	JRA/S X.230.5.1	JRA/S 4.24.5.1	JRA/S X.230.2.1	JRA/S X.230.1.1
<b>Direkte Funktionen</b>				
Auf/Ab/Stopp	■	■	■	■
Lamellenverstellung	■	■	■	■
Position Höhe/Lamelle 0...255	■	■	■	■
Preset Position anfahren/setzen	■	■	■	■
Auf/Ab begrenzt	■	■	■	■
Begrenzung für direkte Befehle und Automatikbefehle	■	■	■	■
Fahrzeitermittlung auslösen	■	■	-	-
Referenzfahrt auslösen	■	■	■	■
8-Bit-Szene	■	■	■	■
<b>Sicherheitsfunktionen</b>				
Windalarm	■	■	■	■
Regenalarm	■	■	■	■
Frostalarm	■	■	■	■
Sperren	■	■	■	■
Zwangsführung (1 Bit/2 Bit)	■	■	■	■
Verhalten nach Busspannungsausfall, -wiederkehr- Programmierung	■	■	■	■
Erweiterte Einstellmöglichkeiten für Antriebe und Behänge	■	■	■	■

# Jalousie-/Rolladenaktoren JRA/S

## Funktionsübersicht

	JRA/S X.230.5.1	JRA/S 4.24.5.1	JRA/S X.230.2.1	JRA/S X.230.1.1
<b>Automatikfunktionen</b>				
Aktivierung Automatik	■	■	■	■
Position Höhe/Lamelle bei Sonne	■	■	■	■
Anwesenheit	■	■	■	■
Heizen/Kühlen	■	■	■	■
Überhitzungsschutz	■	■	■	■
Automatik freigeben/sperrern	■	■	■	■
Direkter Betrieb freigeben/sperrern	■	■	■	■
<b>Statusmeldungen</b>				
Status Höhe/Lamelle 0...255	■	■	■	■
Status Endlage oben/unten	■	■	■	■
Status Bedienung	■	■	■	■
Status Automatik	■	■	■	■
Statusinformation (2 Byte)	■	■	■	■

Power and productivity  
for a better world™

